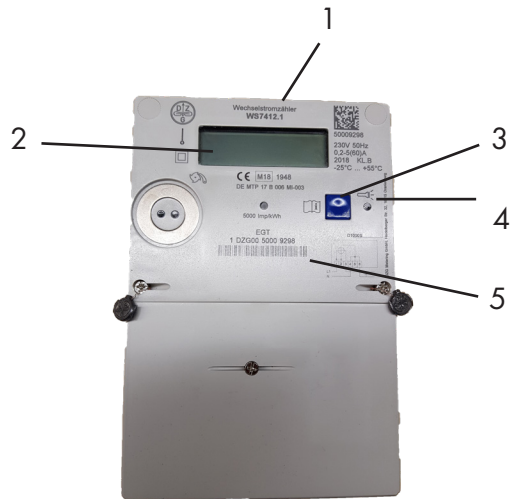


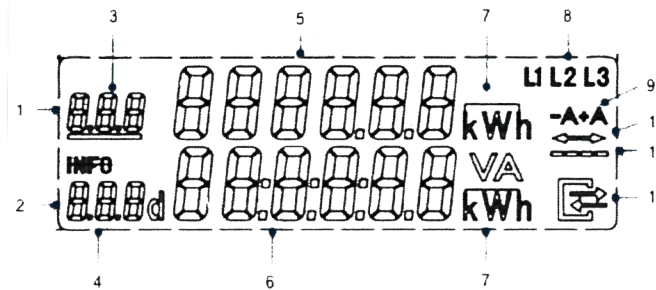
Ihr elektronischer Stromzähler

WS74 kurz erklärt

Display und Bedienung



- 1. Typenerkennung
- 2. Display
- 3. Informationstaste (PIN)
- 4. Optische Taste
- 5. Zähler-Nr.



- 1. Anzeigenteile für abrechnungsrelevante Zählerstände
- 2. Informationszeile für **nicht** abrechnungsrelevante Informationen
- 3./4. OBIS Kennzeichnung
 - Pln** PIN Eingabe
 - P** aktuelle Leistung
 - E** Verbrauch seit letzter Nullstellung
 - HIS** historische Werte
 - ltnf** Umschaltung Anzeige Umfang Push Datensatz
- Pln** Umschalten Pin Schutz an oder aus
- 1d** historischer Verbrauch letzter Tag und 730 Vorwerte
- 30d** historischer Verbrauch letzte 30 Tage und 24 Vorwerte
- 365d** historischer Verbrauch letzte 365 Tage und 2 Vorwerte

- 5. Zählerstandsanzeige
- 6. Verbrauchsanzeige
- 7. Einheiten kWh, W
- 8. Phasenanzeige
- 9. Energierichtungsanzeige
 - A+** Bezug von Energieversorger
 - A-** Einspeisung von Strom z. B. PV-Anlage
- 10. aktuelle Energierichtung
 - > Bezug
 - <- Einspeisung
- 11. aktuelle Leistung
- 12. Kommunikation wenn an ein Smart-Meter-Gateway angeschlossen

Anrufen der Zusatzinformationen (4)

Durch das Drücken der Informationstaste gelangen Sie in das Informationsmenü.

Wenn Sie die Taste erneut kurz drücken, gelangen Sie zu den unterschiedlichen Informationspunkten Ihrer historischen Werte.

Wenn Sie aufgefordert werden, Ihre **PIN** einzugeben, gehen sie bitte wie folgt vor:

Eingabe über die Informationstaste:

- Halten Sie die Informationstaste gedrückt bis die Null anfängt zu blinken. Jetzt lassen Sie die Taste los.
- Durch kurzes Drücken der Taste gelangen Sie zu der gewünschten Zahl.
- Wenn diese erreicht ist, warten Sie drei Sekunden bis der nächste Strich blinkt. Jetzt drücken Sie die Taste wieder bis zu Ihrer gewünschten Zahl. Die Eingabe der nächsten Zahl erfolgt auf die gleiche Weise.
- Sind alle Zahlen eingegeben, ist die Informationszeile aktiviert.

PIN aktivieren / deaktivieren:

Nach Anzeige der historischen Werte gelangen Sie zu dem Menüpunkt PIN on / PIN off. Wenn Sie nicht möchten, dass andere Personen Einsicht auf Ihre historischen Verbrauchswerte haben, aktivieren Sie den PIN-Schutz. Hierfür halten Sie die Taste gedrückt. Es erscheint „PIN on“. Selbstverständlich können Sie so auch Ihren PIN-Schutz deaktivieren.

Allgemein:

Nach 120 sec. fällt der Zähler in den Ausgangszustand zurück.

Sie haben Fragen?

Bei allen Fragen rund um Ihren elektronischen Zähler sind wir gerne persönlich für Sie da:

- E-Mail: messtellenbetrieb@egt.de
- Telefon: 07722 918-533
- Unsere Servicezeiten:
Montag - Donnerstag 8:00-17:00 Uhr
Freitag 8:00-12:00 Uhr

Bei uns im Schwarzwald
LÄUFT ENERGIE EIN TICK ANDERS.



EGT Energie GmbH

Sitz in 78098 Triberg, Schonacher Straße 2
Amtsgericht Freiburg, HBR602346
www.egt.de/gmsb