

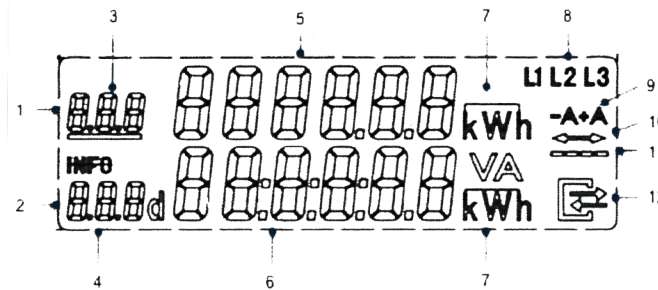
# Ihr elektronischer Stromzähler

## DVS74/DWS74 kurz erklärt

### Display und Bedienung



- 1. Typenerkennung
- 2. Display
- 3. Informationstaste (PIN)
- 4. Eigentumsinformation



- 1. Anzeigeteile für abrechnungsrelevante Zählerstände
- 2. Informationszeile für **nicht** abrechnungsrelevante Informationen
- 3./4. OBIS Kennzeichnung
  - Pln** PIN Eingabe
  - P** aktuelle Leistung
  - HIS** historische Werte
  - ltnf** Umschaltung Anzeige Umfang Push Datensatz
- Pln** Umschalten Pin Schutz an oder aus
- 1d** historischer Verbrauch letzter Tag und 730 Vorwerte
- 30d** historischer Verbrauch letzte 30 Tage und 24 Vorwerte
- 365d** historischer Verbrauch letzte 365 Tage und 2 Vorwerte

- 5. Zählerstandsanzeige
- 6. Verbrauchsanzeige
- 7. Einheiten kWh, W
- 8. Phasenanzeige
- 9. Energierichtungsanzeige
  - A+** Bezug von Energieversorger
  - A-** Einspeisung von Strom z. B. PV-Anlage
- 10. aktuelle Energierichtung
  - > Bezug
  - <- Einspeisung
- 11. aktuelle Leistung
- 12. Kommunikation wenn an ein Smart-Meter-Gateway angeschlossen

## Das Display und Bedienung

Durch das Drücken der Informationstaste gelangen Sie in das Informationsmenü.

Wenn Sie die Taste erneut kurz drücken, gelangen Sie zu den unterschiedlichen Informationspunkten Ihrer historischen Werte.

Wenn Sie aufgefordert werden, Ihre **PIN** einzugeben, gehen sie bitte wie folgt vor:

- Halten Sie die Informationstaste gedrückt bis die Null anfängt zu blinken. Jetzt lassen Sie die Taste los.
- Durch kurzes Drücken der Taste gelangen Sie zu der gewünschten Zahl.
- Wenn diese erreicht ist, warten Sie drei Sekunden bis der nächste Strich blinkt. Jetzt drücken Sie die Taste wieder bis zu Ihrer gewünschten Zahl. Die Eingabe der nächsten Zahl erfolgt auf die gleiche Weise.
- Sind alle Zahlen eingegeben, ist die Informationszeile aktiviert.

Besitzt Ihr Zähler verschiedene Zählwerke, z. B. bei PV-Anlagen, wird als erstes in den Werten die OBIS-Zahl 1.8.0 (A+) angezeigt und nach 10 Sekunden die 2.8.0 (A-).

## PIN Schutz aktivieren / deaktivieren:

Nach Anzeige der historischen Werte gelangen Sie zu dem Menüpunkt PIN on / PIN off.

Wenn Sie nicht möchten, dass andere Personen Einsicht auf Ihre historischen Verbrauchswerte haben, aktivieren Sie den PIN-Schutz. Hierfür halten Sie die Taste gedrückt. Es erscheint „PIN on“.

## Sie haben Fragen?

Bei allen Fragen rund um Ihren elektronischen Zähler sind wir gerne persönlich für Sie da:

- E-Mail: [messstellenbetrieb@egt.de](mailto:messstellenbetrieb@egt.de)
- Telefon: 07722 918-533
- Unsere Servicezeiten:  
Montag - Donnerstag 8:00-17:00 Uhr  
Freitag 8:00-12:00 Uhr

*Bei uns im Schwarzwald*  
LÄUFT ENERGIE EIN TICK ANDERS.



## EGT Energie GmbH

Sitz in 78098 Triberg, Schonacher Straße 2  
Amtsgericht Freiburg, HBR602346  
[www.egt.de/gmsb](http://www.egt.de/gmsb)